

Le système d'exploitation

1-Fonctionnalités de base d'un système d'exploitation

Le système d'exploitation est un ensemble de programmes permettant de :

- ❖ Assurer le **contrôle et le fonctionnement** de la partie matérielle ;
- ❖ Faciliter la **communication** entre l'utilisateur et le matériel à l'aide **d'une interface graphique** ;
- ❖ Réaliser la liaison entre les ressources matérielles d'un ordinateur et les logiciels d'applications installés ;
- ❖ Gérer la mémoire et le stockage des données dans un ordinateur ;
- ❖ Permettre l'installation et le lancement des applications sur ordinateur ;

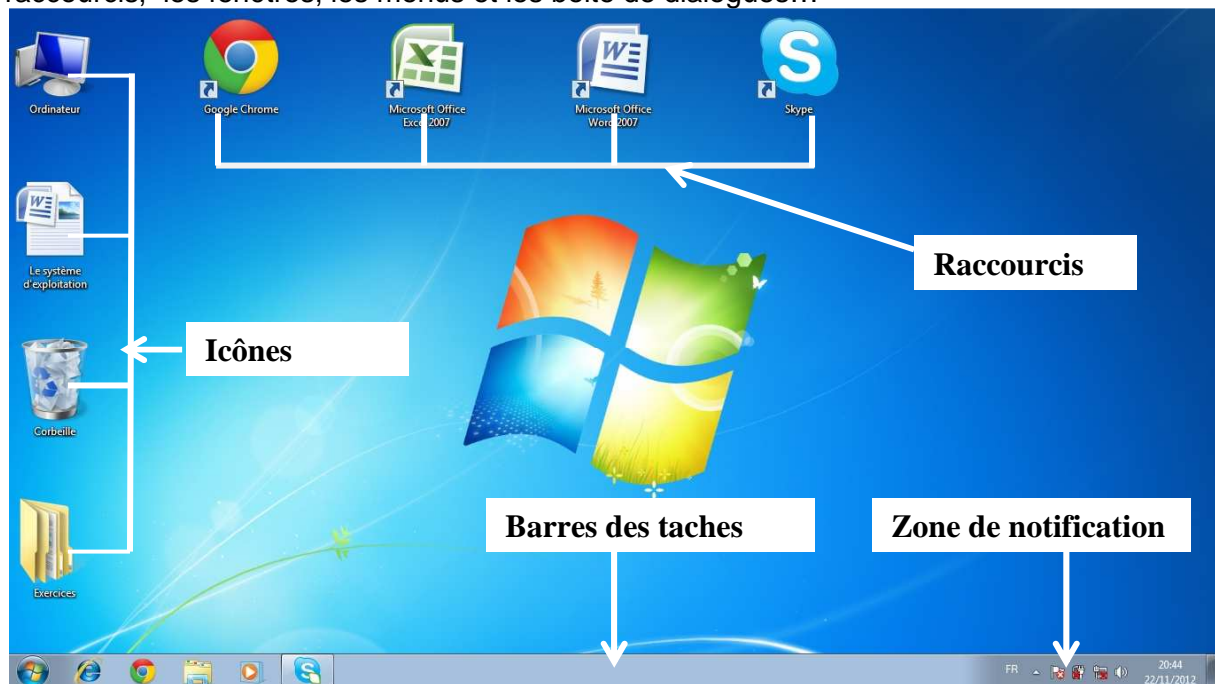
Les divers types de système d'exploitation

- ❖ MS-DOS (**M**icrosoft **D**isk **O**perating **S**ystem)
- ❖ Windows (95, 98, 2000, XP, Vista, 7,8 ...)
- ❖ Linux
- ❖ Unix
- ❖ Mac OS (**M**acintosh **O**perating **S**ystem)

2- L'environnement graphique d'un système d'exploitation (Windows7)

2-1-Bureau

Le bureau est la zone de travail de l'écran dans laquelle apparaissent les icônes, les raccourcis, les fenêtres, les menus et les boîtes de dialogues...



a- Les icônes

Les icônes sont de petites images sur le bureau, chaque icône **représente** un **programme** ou un **dossier** ou un **fichier**. Pour ouvrir un fichier ou un programme, double-cliquez sur l'icône correspondante.

b- Les raccourcis

Le raccourci est un **lien** vers un programme, un fichier, un dossier, un lecteur de disque. Les icônes de raccourci sont identifiées par la **flèche** située sur le coin inférieur gauche de l'image.

Système d'exploitation

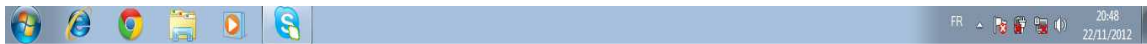
2-2- Fenêtre

Les Fenêtres sont des cadres dans le bureau qui affichent le **contenu** : des fichiers, des dossiers et des programmes.



2-3- Barre des Tâches

La barre des tâches est une bande étroite en bas de l'écran, elle contient le bouton **Démarrer** à gauche et la **zone de notification** à droite.



Lorsque vous ouvrez une fenêtre, le bouton qui la représente apparaît sur la barre des tâches. Le bouton disparaît lorsque vous fermez la fenêtre.

2-4- Menu Démarrer

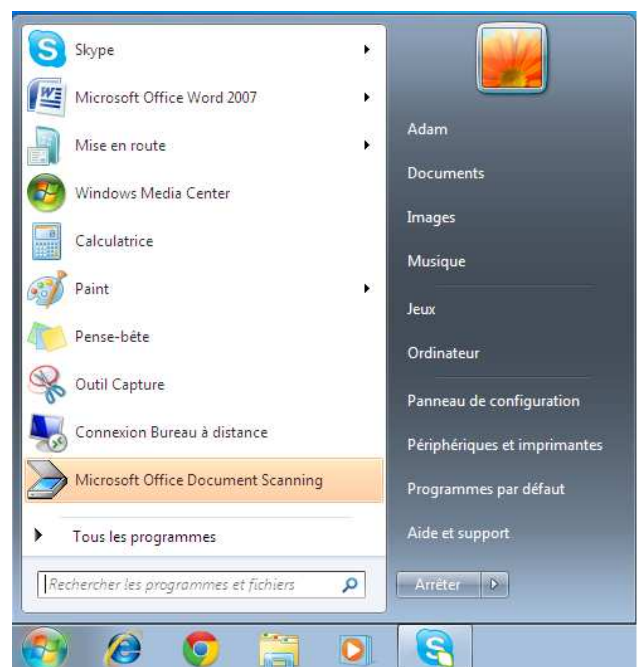
Le menu Démarrer contient tous les éléments dont vous avez besoin pour commencer à utiliser Windows.

Pour afficher le menu démarrer, cliquez sur le

bouton 

À partir de ce menu, vous pouvez :

- Démarrer des programmes en cliquant sur **Tous les programmes**
- Ouvrir des fichiers et des dossiers (ordinateur, images, documents...)
- Personnaliser votre système avec le **Panneau de configuration**.
- Obtenir de l'aide en cliquant sur **Aide et support**.
- Rechercher des éléments sur votre ordinateur
- Arrêter l'ordinateur




Système d'exploitation

a- Lancer d'un programme

Pour lancer un programme :

- Cliquez sur le bouton  puis pointez sur **Tous les programmes**
- Dans la liste qui s'affiche cliquez sur le programme souhaité.

b- Arrêter d'un ordinateur

Pour **arrêter un ordinateur**, cliquez sur le bouton , puis sur **arrêter**

3-Notion du fichier et dossier

- ❖ **Un fichier** est un ensemble d'informations enregistrées dans un support de stockage.

Un fichier est enregistré sous la forme "**nom du fichier.ext**".

".**ext**" représente l'extension : c'est un **moyen** de reconnaître la ou les applications pouvant créer ou ouvrir ce type de fichier.

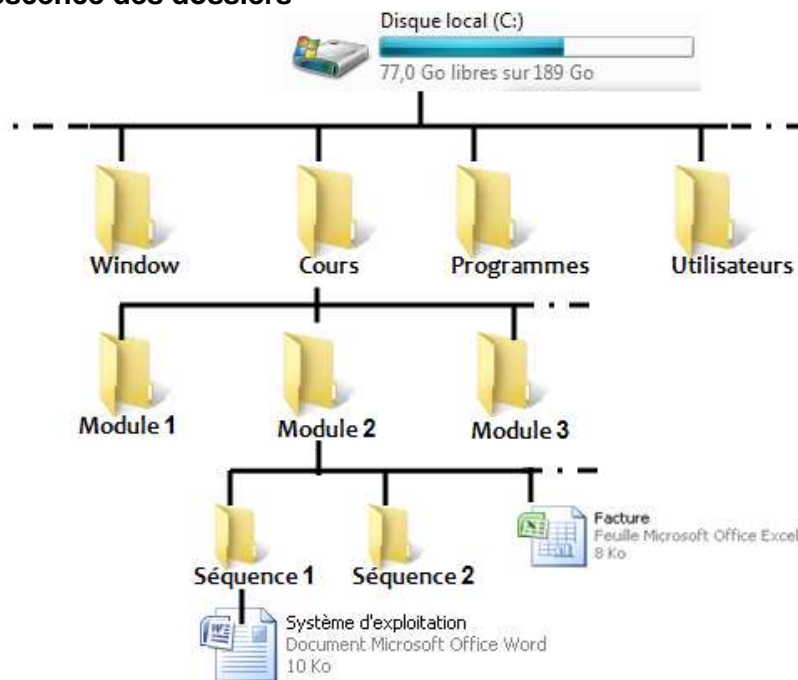
Un **fichier** est caractérisé par : son **nom**, sa **taille**, son **type** et son **extension**

Exemples :

Types	texte	son	image	vidéo
Extensions	docx - pptx - xlsx - html – pdf...	mp3 - midi - wav – arm...	bmp - Jpg- .gif- png...	avi - mpeg - flv - 3gp...

- ❖ **Un dossier ou répertoire** : est un emplacement qui permet de stocker des fichiers et des dossiers

- ❖ **Arborescence des dossiers**



- ❖ **Chemin d'accès d'un dossier ou d'un fichier**
Le **chemin d'accès** du fichier **Système d'exploitation** est :

Disque local(C) ▶ Cours ▶ Module2 ▶ Séquence1

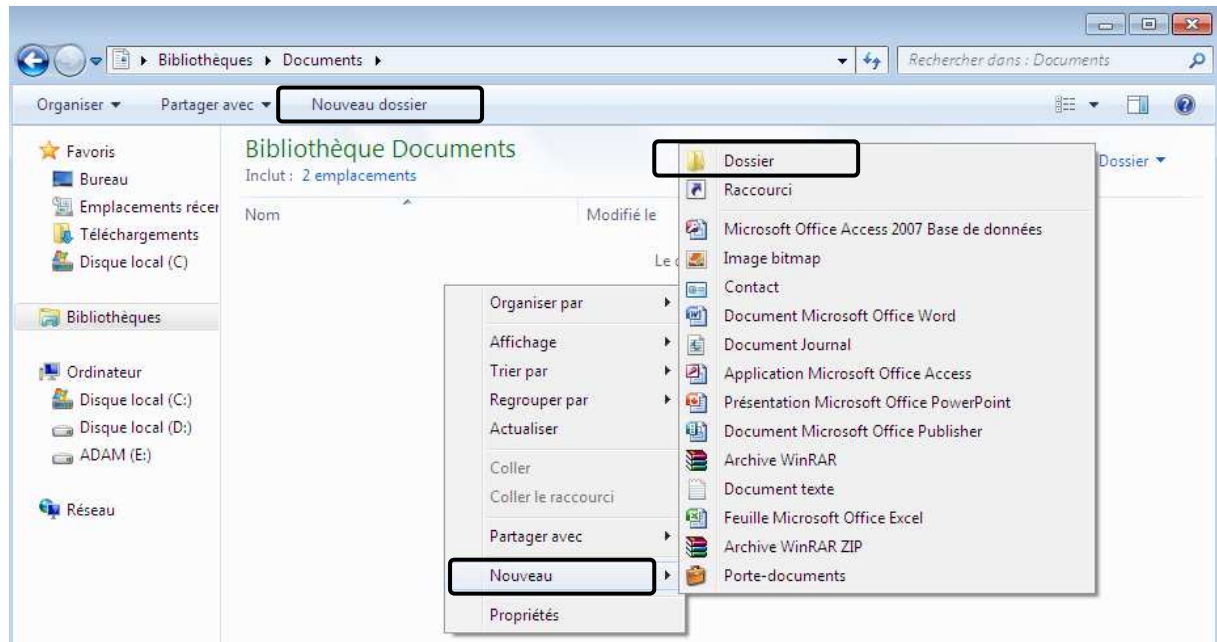
Système d'exploitation

4- La gestion des fichiers et des dossiers

4-1-Créer un nouveau dossier

Pour créer un nouveau dossier :

- Cliquez avec le bouton droit de la souris sur un endroit vide d'une fenêtre ou sur le bureau et sélectionnez **Nouveau** puis **Dossier**.



- Tapez un nom au dossier puis appuyez sur la touche **Entrée**



Nouveau dossier

4-2-Créer un nouveau fichier

Pour créer un nouveau fichier image par exemple :

- Démarrez un **logiciel de création d'image** par exemple **Paint** ;
- Dessinez votre image ;
- Dans le menu **Fichier**, cliquez sur **Enregistrer** ;
- Dans la zone **Nom du fichier**, tapez un **nom** ;
- Dans la zone **Type de fichier**, sélectionnez l'**extension souhaitée** ;
- Cliquez sur **Enregistrer** ;

4-3-Renommer un dossier ou un fichier

Pour renommer un dossier ou un fichier:

- Cliquez avec le bouton droit de la souris sur un dossier ou un fichier et sélectionnez **Renommer** ;
- Tapez le nouveau nom et appuyez sur la touche **Entrée**.

Remarque

Le nom de dossier ou de fichier ne peut contenir aucun des caractères suivants :
 \ / : * ? " < > |

Systeme d'exploitation

4-4-Sélectionner plusieurs fichiers et dossiers

- Pour **sélectionner tous** les fichiers et tous les dossiers d'une fenêtre, pressez simultanément les touches **Ctrl** et **A**.
- Pour **sélectionner** quelques dossiers ou quelques fichiers **souhaités** cliquez sur le premier dossier, maintenez la touche **Ctrl** enfoncé puis cliquez sur les autres dossiers.

4-5-Copier un fichier ou un dossier

Pour copier un fichier ou un dossier :

- Cliquez avec le bouton droit de la souris sur un dossier ou un fichier et sélectionnez **Copier** ;
- Ouvrez le dossier de destination ;
- Cliquez avec le bouton droit de la souris sur un endroit vide de la fenêtre et sélectionnez **Coller**.

4-6-Déplacer un fichier ou un dossier

Pour déplacer un fichier ou un dossier :

- Cliquez avec le bouton droit de la souris sur un dossier ou un fichier et sélectionnez **Couper** ;
- Ouvrez le dossier de destination ;
- Cliquez avec le bouton droit de la souris sur un endroit vide de la fenêtre et sélectionnez **Coller**.

4-7-Supprimer un fichier ou un dossier

Pour supprimer un fichier:

- Cliquez dessus avec le bouton droit de la souris sur un dossier ou un fichier et sélectionnez **Supprimer**.
- Ou
- Sélectionnez-le et appuyez sur la touche « **Suppr** » du clavier. Une boîte de dialogue apparaît, vous demandant de valider votre choix par **Oui** ou de l'invalider par **Non**.

4-8- Restaurer un fichier ou un dossier

Pour récupérer un dossier ou un fichier supprimé:

- Ouvrez la corbeille ;
- Cliquez avec le bouton droit de la souris sur l'élément souhaité et sélectionnez **Restaurer**;

4-9- Vider la corbeille

Pour vider la corbeille :

- Cliquez droit sur l'icône corbeille sur le bureau et sélectionnez **Vider la corbeille**.

4-10- Créer un raccourci

Pour créer un raccourci :

- Cliquez droit sur l'icône d'un (programme, dossier, lecteur, disque...)
 - Sélectionnez **Envoyer vers / Bureau (créer un raccourci)**.
- Ou
- Sélectionnez **créer un raccourcis**